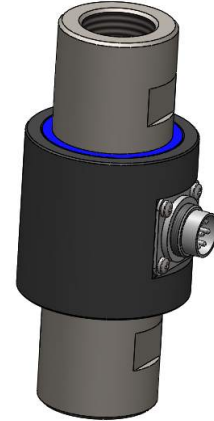


Tensometryczny czujnik siły typu CL 15-RSgw

- Czujnik do pomiaru sił rozciągających i ściskających
- Zadawanie siły na czujnik przez gwinty wewnętrzne
- Duża dokładność i niezawodność
- Każdy czujnik poddawany jest zakładowej kontroli technicznej
- Dwuletnia gwarancja, serwis pogwarancyjny
- Na zamówienie czujnik może być dostarczony ze świadectwem wzorcowania wydanym przez akredytowane laboratorium ZEPWN lub Główny Urząd Miar

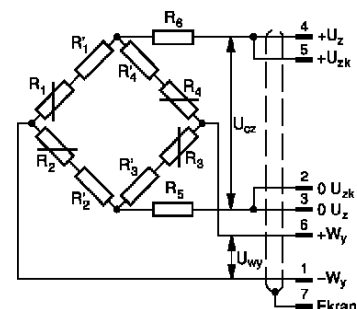


Dane techniczne

| Parametr | Jednostka | Wartość |
|---|------------|---|
| Zakres pomiarowy | kN | 20; 50; 100; 200; 700 |
| Nieliniowość | % | ≤ 0,5 |
| Czułość | mV / V | 1 lub 2 |
| Nominalne napięcie zasilania | Vdc | 10 |
| Rezystancja wejściowa | Ω | 760 ±10 |
| Rezystancja wyjściowa | Ω | 700 ±10 |
| Sygnal niezrównoważenia mostka | % | ±0,2 |
| Zmiana sygnału niezrównoważenia po zdjęciu obciążenia nominalnego | % | ≤0,03 |
| Błąd pełzania przy obciążeniu nominalnym | % / 30 min | ≤0,03 |
| Zakres temperatur pracy | K | 253 - 373 |
| Zakres kompensacji temperaturowej | K | 273 – 363 |
| Temperaturowy współczynnik czułości | % / 10K | ≤0,05 |
| Temperaturowy współczynnik sygnału niezrównoważenia | % / 10K | ≤0,05 |
| Maksymalne odkształcenie w kierunku działania siły | Mm | 0,2 |
| Materiał elementu sprężystego | | stal lub stop aluminium |
| Długość przewodu | M | standardowo 3,0 lub wg życzenia |
| Wyprowadzenie / Stopień ochrony | | Złącze LUMBERG / IP40 Dławnica z odciążką / IP66 |
| Dopuszczalne przeciążenie | % | 50 |
| Rezystancja izolacji | GΩ | ≥40 |

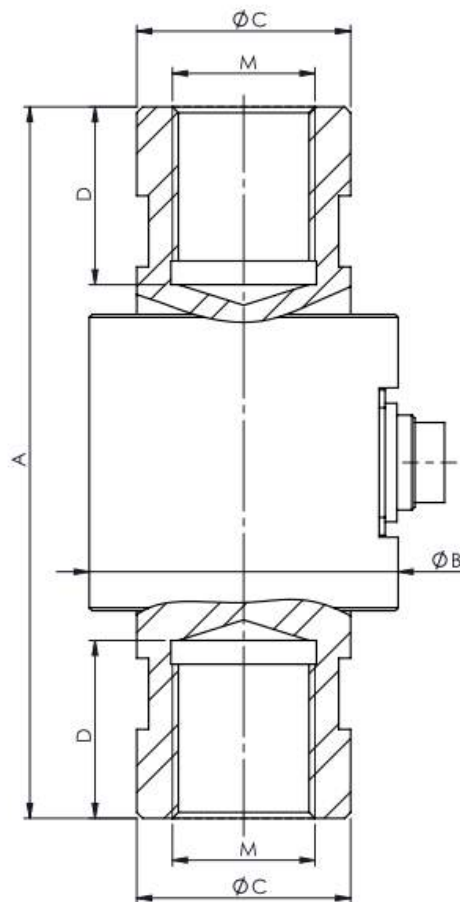
Oznaczenia i kolorystyka wyprowadzenia przewodów

| | |
|-----------|-------------------|
| 1 brązowy | -W _y |
| 2 różowy | 0 U _{zk} |
| 3 biały | 0 U _z |
| 4 żółty | +U _z |
| 5 szary | +U _{zk} |
| 6 zielony | +W _y |
| 7 czarny | Ekran |



Tensometryczny czujnik siły typu CL 15-RSgw

Wymiary



| Zakres* | A | B | C | D | M* | Masa |
|---------|-----|-----|-----|----|-------|-------|
| 20 kN | 120 | 52 | 36 | 30 | M24x2 | 1,0 |
| 50 kN | 120 | 52 | 36 | 30 | M24x2 | 1,2 |
| 100 kN | 160 | 70 | 55 | 45 | M33x3 | 2,5 |
| 200 kN | 200 | 85 | 70 | 55 | M42x3 | 5,45 |
| 700 kN | 260 | 115 | 100 | 70 | M64x4 | 10,50 |

* Na specjalne zamówienie możliwe są też wykonania na inne zakresy pomiaru sił i inne wymiary gwintów.

Przykład zamawiania: CL 15-RSgw – 50kN – 0,5 – R2 – 10 – Z1 – 4; czujnik w wykonaniu jak na rysunku, zakres 50 kN; nieliniowość 0,5; czułość 2 mV/V; napięcia zasilania 10V; wyprowadzenie – złącze Lumberg; długość przewodu 4m.

Producent i dystrybutor

ZEPWN sp. z o.o. sp.k., 05-270 Marki, ul. Kołłątaja 8

tel./fax: (22) 7812169, 7712411, e-mail: zepwn@zepwn.com.pl, <http://www.zepwn.com.pl>